



Imágenes con fines ilustrativos, sujetas a cambios sin previo aviso.



El
Obispado
Residencial

TERRENOS RESIDENCIALES PREMIUM

   ElObispadoResidencial


DALE
DESARROLLOS

Vive en un entorno de **tranquilidad y armonía**

El lugar ideal para construir el hogar de tus sueños.





San Juan del Río



Es una **tierra con proyección a futuro**, abierta y con vanguardia. Al ser **el segundo Municipio** más importante del estado **de Querétaro**, se considera la **puerta de el Bajío**.

Con gran vocación y crecimiento industrial, comercial y de servicios, **San Juan del Río, pasaje de la Ruta del Queso y el Vino**, se encuentra en un punto estratégico de la región, conectando las principales vías: **Centro, Bajío y Norte**.

Dale Desarrollos

Grupo Dale es una empresa mexicana que se fundó en el año de 1976, integrado por más de 30 unidades de negocio de diversos giros.

Con más de 28 años de experiencia en el ramo inmobiliario, somos un grupo solvente que ha crecido a lo largo de los años para convertirnos en uno de los negocios con mayor reserva territorial en el estado de Querétaro, así como en diferentes partes del territorio nacional y otros países.

Nos dedicamos a realizar proyectos de urbanización, infraestructura y construcción de edificios industriales, comerciales y habitacionales. Trabajamos tanto para el sector privado, como público, brindando soluciones integrales en el ámbito de la construcción y siempre impulsando la economía y crecimiento en San Juan del Río.

GRUPO DALE



Obispado

Somos un **residencial con terrenos habitacionales de alto nivel.**

Contamos con instalaciones ocultas y vigilancia para tu seguridad y la de tus seres queridos, brindándoles el estilo de vida que merecen.

El lugar ideal para construir el hogar de tus sueños.



UBICACIÓN

Contamos con una ubicación estratégica en San Juan del Río, Querétaro, con distintas vías de acceso, a solo 5 Min de la Autopista Mex - Qro y del centro de la ciudad.

Nos encontramos cerca de zonas comerciales, escuelas, supermercados, etc.

Una zona de crecimiento y plusvalía.



CENTRO COMERCIAL



BANCOS



HOSPITALES



ESCUELAS



HOTELES



PARQUES

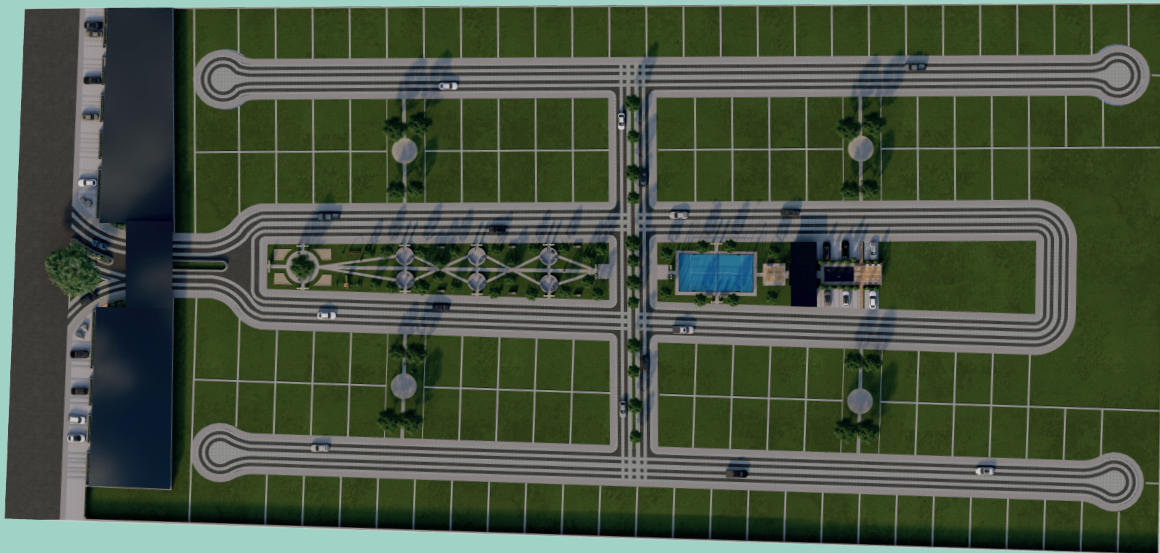


RESTAURANTES



El Obispaño
Residencial





MASTER PLAN

9 LOTES COMERCIALES
134 EXCLUSIVOS TERRENOS
DESDE 140 M2



AMENIDADES

1 CANCHA DE PÁDEL

Cancha profesional, este deporte se ha convertido en uno de los favoritos de los residentes, ya que combina la emoción del tenis con la estrategia del squash.

2 ALBERCA

Goza de la alberca y área de camastros para disfrutar y relajarte en tus tiempos libres.



**Imágenes con fines ilustrativos, sujetas a cambios sin previo aviso.*



3 PALAPA

Un espacio con 2 asadores en el que se podrá disfrutar de reuniones en compañía de familiares y amigos.



Imágenes con fines ilustrativos, sujetas a cambios sin previo aviso.



4 JUEGOS

Espacio en donde los más pequeños del hogar podrán disfrutar y crear momentos inolvidables.



5 VEREDAS Y BANCAS

Deléitate caminando por las veredas rodeadas de áreas verdes.



6 FUENTE

Un espacio que recibe a los usuarios al llegar, en donde se podrá apreciar el recurso más importante dentro del proyecto.



INVERSIÓN SEGURA

Escanea el código QR
para ver nuestra ubicación



Imágenes con fines ilustrativos, sujetas a cambios sin previo aviso.



Imágenes con fines ilustrativos, sujetas a cambios sin previo aviso.



TERRENOS RESIDENCIALES PREMIUM

   ElObispadoResidencial

T. 427.178.0888

Maravillas, Camino a Sta. Matilde Km. 2, 76816. San Juan del Río, Qro.

www.elobispado.com

